

Nasce Gori Educational

Il soggetto gestore del Servizio Idrico Integrato del [Distretto Sarnese Vesuviano "Gori"](#) inaugura, mettendo on line, il sito <https://www.gorieducational.it/> . L'obiettivo dell'azienda che per il 51% è pubblica (i soci sono i comuni del Distretto Sarnese Vesuviano) è quello di lanciare messaggi di sostenibilità ambientale a tutela dell'acqua. Gori fa parte dell'[Ente Idrico Campano](#)



Home Page Gori Educational

Il portale è suddiviso in più sezioni molto interessanti:

1. [La Home](#)
2. [Educational](#)
3. [Idrability](#)
4. [Gori-ON](#)
5. [Contest](#)
6. [News](#)
7. [Risorse per gli insegnanti](#)

Il CNSBII da tempo ormai ha attiva una collaborazione fattiva con il Soggetto Gestore Gori al fine di segnalare tempestivamente le criticità territoriali legate alla gestione del servizio idrico. **Abbiamo preso di buon grado l'iniziativa di Gori** che sicuramente permetterà una maggiore **comunicazione, trasparenza e partecipazione** alla conoscenza degli utilizzi della risorsa acqua a tutti i cittadini.

Video realizzato da GORI SPA nell'ambito di GORI EDUCATIONAL, il progetto per l'Educazione ambientale rivolto alle scuole dei Comuni dell'Ambito Distrettuale Sarnese-Vesuviano della Campania.

La Home Page si apre con un messaggio importante **"L' ACQUA E' UN BENE PREZIOSO"** e scorrendo la landing-page vengono illustrate alcune spiegazioni sull'**importanza dell'acqua, i suoi utilizzi** e le **principali fonti di inquinamento** che la danneggiano.

E' importante per noi e per voi che ci leggete ripassare quali possono essere le **principali fonti di inquinamento delle acque**, al fine di avere chiara la situazione e qui di seguito le elenchiamo:

Cause Naturali, Inquinamento Urbano, Agricolo, Industriale, Termico.

Nel Bacino Idrografico del Fiume Sarno sono innumerevoli le fonti di inquinamento che mettono a repentaglio quel poco di ecosistema fluviale che resiste alle minacce sopra elencate.

Partiamo quindi dalla tutela della Biodiversità Fluviale e Marina!

IL CNSBII lo chiede a tutti!



IL CICLO DI DEPURAZIONE DELL'ACQUA

I depuratori svolgono un compito molto importante. Pulire l'acqua dalle sostanze nocive per la salute degli esseri viventi.

Dopo i vari usi, l'acqua sporcata o contaminata arriva al depuratore attraverso il sistema fognario. Per tornare nei fiumi e nel mare ha bisogno di essere ripulita.



Sezione dedicata al “Ciclo di Depurazione delle Acque”

La Home Page continua poi parlando dell'intero ciclo includendo la **Depurazione delle Acque**. *Scorrendo sulle pagine del CNSBII sono innumerevoli gli interventi che abbiamo realizzato a tutela delle acque superficiali e sotterranee. Importante è diffondere alla popolazione con attività di formazione la conoscenza e l'importanza del processo di Depurazione dei Reflui.*

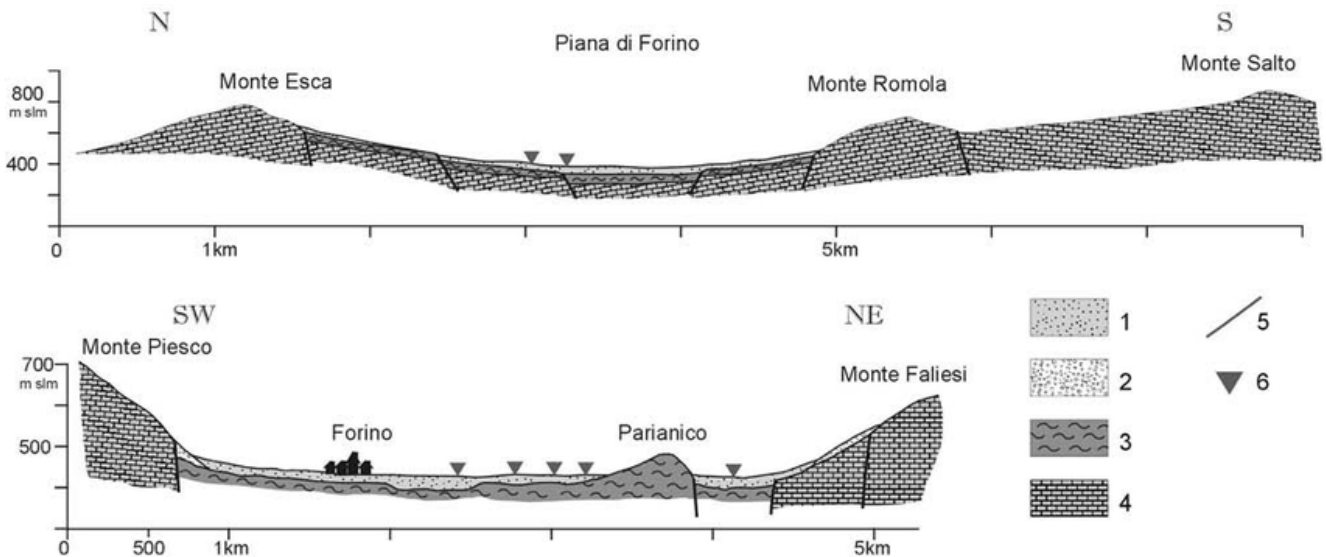
Il CNSBII, sta operando con GRSI per la creazione di misure di informazione utili alla cittadinanza, abbiamo come scopo, creare momenti di formazione nelle strutture del Servizio Idrico Integrato. Pensiamo che la formazione per la conoscenza della Risorsa Acqua possa arrivare a tutti. Nella speranza che alcune nostre proposte vengano prese in seria considerazione vi invitiamo al nuovo sito www.cnsbii.comunicazioneintegrata.it dove potrete approfondire il funzionamento del Servizio Idrico Integrato e partecipare ai numerosi contesti.
Michela Busca* - giornalista e coordinatore cnsbii

Forino, un destino segnato per gli allagamenti?

[Previsioni Meteo su Forino](#)

Forino, in provincia di Avellino in Campania è un **Bacino Endoreico** che raccoglie le acque che cadono su tutto il territorio comunale. La particolarità dei **bacini indipendenti**

senza sfoghi fluviali è che le acque restano sul territorio senza avere una “via di uscita” diversamente da come accade nel **Bacino Idrografico del Fiume Sarno** che defluiscono verso il mare in **Castellammare di Stabia** e **Torre Annunziata** in provincia di Napoli.



Sezione Geologica di un'area su Forino

Forino ha una **conformazione a conca** e “subisce” allagamenti nelle **aree alluvionali**. All'interno di queste aree anche se sono presenti delle abitazioni, la natura alluvionale resterà invariata recependo grandi flussi di acque. Gli allagamenti generano disagi agli abitanti in particolare **nella frazione di Celzi** vista la pendenza orografica del Bacino che va verso la frazione. Inoltre l'urbanizzazione con la impermeabilizzazione delle superfici con il conseguente consumo del suolo evita il drenaggio naturale e le acque urbane defluiscono su strada e tramite fogna nell'area di frazione.



L'area oggetto di allagamenti

A **Forino** è presente una piccola **Pompa di Sollevamento dei reflui** composta da due aspirazioni che immettono in una condotta, **piuttosto piccola**, le acque di fogna miste (reflue e di pioggia) della cittadina, di parte di Contrada e di altre aree verso la città di Montoro (Avellino) **sconfinando nel Bacino Idrografico del Fiume Sarno**.

Approfondimento: Il Comune di **Forino** e **Montoro** all'interno dell'[Ente Idrico Campano](#) fanno parte del **Distretto Calore Irpino**. Questi confinano con il **Distretto Sarnese Vesuviano** con i comuni di **Bracigliano** e **Mercato San Severino**. I reflui di Forino vengono prodotti in un Bacino indipendente (Bacino Endoreico), i reflui di Montoro vengono prodotti nel [bacino idrografico del Fiume Sarno](#). Ad oggi non è chiara la corrispondenza economica alla lavorazione dei reflui di Forino e Montoro all'Ente Idrico Campano e tra soggetti gestori territoriali della risorsa idrica. I comuni di Montoro e Forino seppur facciano parte del Distretto Calore Irpino, i liquidi fognari, per motivi di pendenze orografiche defluiscono verso il Depuratore di Mercato San Severino gestito da Gori S.p.A.

I Reflui di Forino arrivano nel

Bacino del Sarno

A valle le acque di Forino si immetteranno nella **condotta Solofra – Mercato San Severino** e **finiranno la propria corsa nel Depuratore di Mercato San Severino**. Successivamente le acque depurate vengono immesse nel Torrente Solofrana.

Il CNSBII ha effettuato una denuncia indirizzandola alla **Procura Avellinese** per le immissioni anomale di reflui nella [sorgente Labso](#) sita tra Forino e Montoro. Infatti la mancanza di una potente azione drenante su Forino, **genera l'inserimento di Reflui nella Condotta Carsica ubicata in Celzi**, uno sfogo naturale che si collega al Torrente Labso in Montoro, quest'ultimo di competenza del Consorzio di Bonifica del Comprensorio Sarno.

[Le attività del CNSBII su Forino](#)

La condotta carsica che collega Forino a Montoro è attiva

Il CNSBII lo ha documentato più volte, **al fine di contrastare**, quanto viene asserito da rappresentanti pubblici che attestano che la condotta carsica non sia più attiva.

La sua attività naturale, permette il passaggio di acque di sorgente che provengono dai monti circostanti in Forino. Allo stesso tempo **permette anche l'ingresso di reflui** quando sono presenti occlusioni fognarie, malfunzionamento o inattività della pompa di sollevamento in Celzi (frazione di Forino).

Sorgente Labso attiva in Montoro (frazione Preturo), nelle immagini rilascia una quantità considerevole di reflui provenienti da Forino

Inoltre il CNSBII sta effettuando degli approfondimenti sulla corrispondenza tariffaria tra **Alto Calore Irpino e Distretto Sarnese Vesuviano**, di conoscere **quali siano le competenze del soggetto gestore della risorsa idrica locale** e dell'Ente

Comune, di come siano distribuite le responsabilità sulla gestione delle Fognature e Depurazione.

Le acque reflue di Forino in assenza di un **Depuratore** locale vengono inviate presso il Depuratore in Mercato San Severino. Nei casi più gravi in caso di allagamenti, vengono **disperse sul suolo incolto o agricolo della cittadina**. Nella denuncia indirizzata alla Procura Avellinese in Gennaio del 2021 abbiamo evidenziato queste gravi carenze.

Grazie alla nota in Procura, sono state sollecitate delle opere di gestione delle acque reflue e piovane, ma ad oggi risultano ancora non sufficienti.

Il CNSBII sta elaborando una ulteriore nota alla Procura territoriale per altre gravi anomalie che nel corso dei mesi abbiamo riscontrato.

Vasche pedemontane per la mitigazione del rischio idraulico

Attraverso dei nostri sopralluoghi, abbiamo evidenziato in passato la carenza di manutenzione alle vasche pedemontane di assorbimento presenti sul territorio di Forino. Necessaria è la creazione di nuovi invasi nella pedemontana con costanti manutenzioni delle vasche presenti. E' auspicabile una manutenzione migliore da parte dei privati nell'area forestale sui versanti ove sono presenti imponenti vette montuose che circondano Forino.

Il CNSBII ha individuato degli inneschi di frane che allo stato attuale potrebbero causa dilavamenti importanti di detriti e fango. Questi rilevamenti necessitano di ulteriori approfondimenti tecnici.

**IL CNSBII resta a disposizione per
ulteriori informazioni**